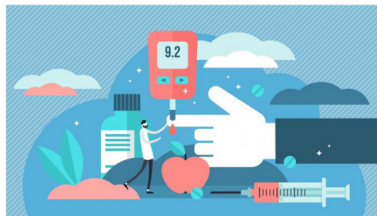


# Enfermedad celiaca

## Enfermedades asociadas

- Dermatitis herpetiforme
- Síndrome de down
- Intolerancia a la lactosa
- Déficit selectivo IgA
- Enfermedades autoinmunes
- Diabetes mellitus I
- Tiroiditis autoinmunes
- Enfermedad inflamatoria intestinal
- Síndrome Sjögren
- Lupus eritematoso sistémico
- Enfermedad de Addison
- Artritis reumatoides
- Psoriasis
- Vitiligo, alopecia areata



## Complicaciones

- Atrofia esplénica
- Crisis celiaca
- Yeyunoileítis úlcera tica cónica
- Esprue colágeno
- Esprue refractario
- Linfomas intestinales
- Carcínomas digestivos:
  - Lengua
  - Faringe
  - Esófago
  - Estomago
  - Recto

NUESTRA UNICA MEDICACION ES UNA DIETA SIN GLUTEN



# Enfermedades asociadas a la enfermedad celiaca



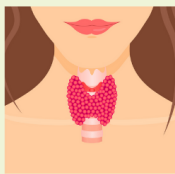
## Diabetes mellitus tipo

El 8% de los pacientes celiacos con diabéticos tipo I. El 3,5% de hijos de padres celiacos de DM I desarrollan la enfermedad celiaca. Es necesario realizar pruebas serológicas específicas de EC.



## Enfermedad de tiroides

Existe evidencia en la relación entre desórdenes endocrinos y la enfermedad celíaca. Hay una prevalencia de un 14% de personas celiacas que presentan desórdenes relacionados con el tiroides.



## Síndrome de Down

La prevalencia de EC es al menos de un 2% pudiendo llegar a un 6 - 7%, en aquellas personas que padecen síndrome de down, lo que presenta un riesgo superior a la de la población general.



## Dermatitis herpetiforme

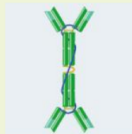
Se considera una EC dermatológicamente activa y gastroenterológicamente silente. Se presenta con lesiones sobre piel normal o mácula de la cabeza, codos, rodillas y muslos.



Se diagnostica mediante una biopsia de la piel. La presenta una cuarta parte de los celiacos.

## Deficit selectivo de IgA

Un 1% de los celiacos van a presentar una deficiencia de IgA, los marcadores serológicos de la EC son IgA, lo que puede dar falsos negativos. Se solicitarían marcadores serológicos IgG, muy sensibles, pero menos específicos para la enfermedad celiaca.



## Intolerancia a la lactosa

Existe una alta prevalencia de personas celiacas con esta intolerancia. El déficit de lactasa, puede tener varios orígenes, intolerancias primarias, secundarias u otros desórdenes secundarios como puede ser la EC o déficit congénito. Cuando la EC se manifiesta con el síndrome de malabsorción, un elevado número de pacientes también tienen intolerancia a la lactosa.



## Enfermedad hepática

Estudios confirman la relación entre el diagnóstico tardío de la EC y las patologías relacionadas con el hígado. Cuando se diagnostica y se comienza con la dieta sin gluten, al principio los niveles bioquímicos relacionados con el hígado se suelen normalizar.

